

PL
+
EN

Dzień Pszczoły

Darmowe materiały do druku

1 dla maluchów • 1 dla przedszkolaków

ZA
DARMO

BEE LIFE CYCLE

CYKL ŻYCIA PSZCZOŁY

1 EGG

A bee starts as an egg.



1 JAJKO

Pszczoła zaczyna jako jajko.



2 LARVA

The larva eats and grows.



2 LARWA

Larwa je i rośnie.



3 PUPA

Inside the cell, it changes.



3 POCZWARKA

W komórce się zmienia.



4 ADULT BEE

A grown bee comes out.



4 DOROŚŁA PSZCZOŁA

Dorośła pszczoła wychodzi.



Maluchy / Toddlers

THE LIFE CYCLE OF A HONEY BEE



CYKL ŻYCIA PSZCZOŁY

1 EGG

The queen bee lays a tiny egg in a small honeycomb cell. It is very, very small!



JAJKO

Królowa pszczoła składa małe jajko w komórce plastra miodu. Jest bardzo, bardzo małe!

2 LARVA

The egg hatches into a larva. It looks like a tiny white worm. Worker bees feed it lots of food called royal jelly.



LARWA

Z jajka wykuwają się larwy. Wygląda jak mały biały robaczek. Pszczoły robotnice karmią ją dużo mleczkiem pszczelim.

3 PUPA

The larva gets bigger and changes into a pupa. The cell is capped (closed) with wax to keep it safe.



POCZWARKA

Larwa rośnie i przemienia się w poczwarkę. Komórka jest zamknięta woskiem, aby była bezpieczna.

4 ADULT BEE

The bee is fully grown! It chews the wax cap and comes out of the cell. It is a young bee now.



DOROŚŁA PSZCZOŁA

Pszczoła jest już dorosła! Przegryza woskowe wieczko i wychodzi z komórki. To młoda pszczoła.

5 YOUNG WORKER BEE

The young bee cleans the hive, feeds baby larvae, and takes care of the queen.



MŁODA PSZCZOŁA - ROBOTNICA

Młoda pszczoła sprząta ul, karmi larwy i opiekuje się królową pszczołą.

6 WORKER BEE

The bee grows up more and starts to go outside. It collects nectar and pollen from flowers and makes honey!



PSZCZOŁA ROBOTNICA

Pszczoła dorasta i zaczyna latać na zewnątrz. Zbiera nektar i pyłek z kwiatów i robi miód!

Bees are important! They help flowers and plants grow. Let's protect bees!

Pszczoły są ważne! Pomagają kwiatom i roślinom rosnąć. Chrońmy pszczoły!

Przedшкоlaki / Preschoolers

LingoMini



CYKL ŻYCIA PSZCZOŁY



1 JAJKO

Pszczoła zaczyna jako jajko.



2 LARWA

Larwa je i rośnie.



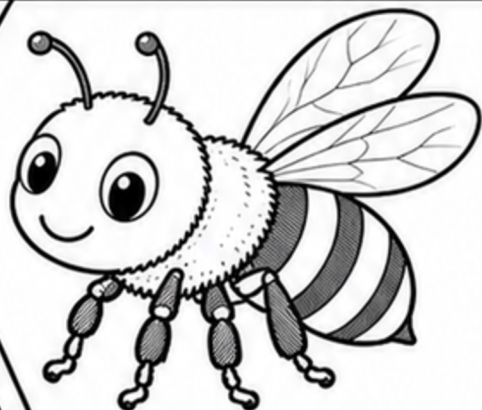
3 POCZWARKA

W komórce się zmienia.



4 DOROSŁA PSZCZOŁA

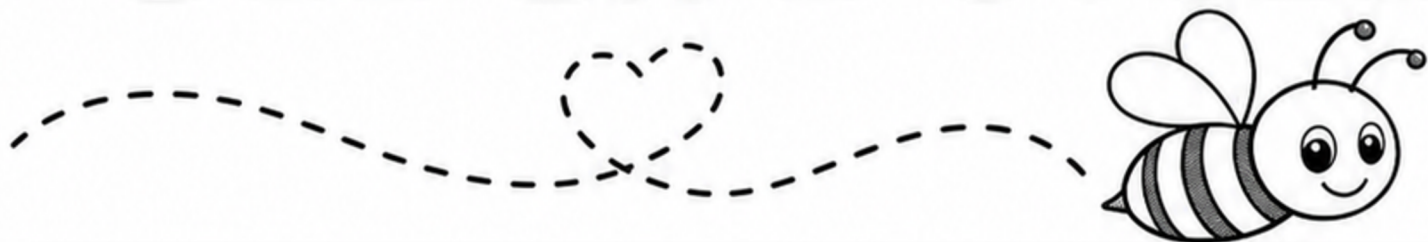
Dorośla pszczoła wychodzi.



Pszczoły pomagają kwiatom rosnać.

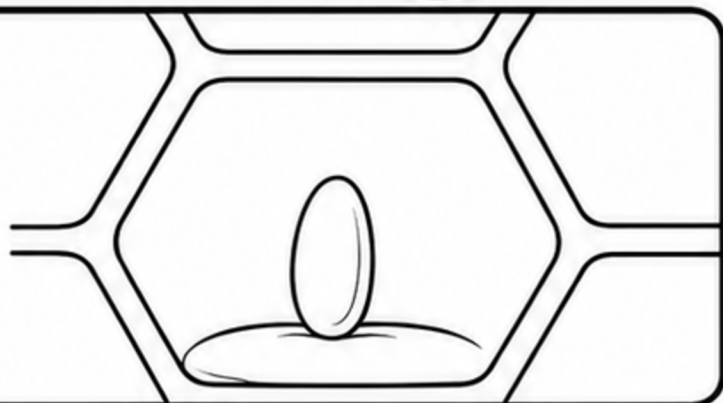


BEE LIFE CYCLE



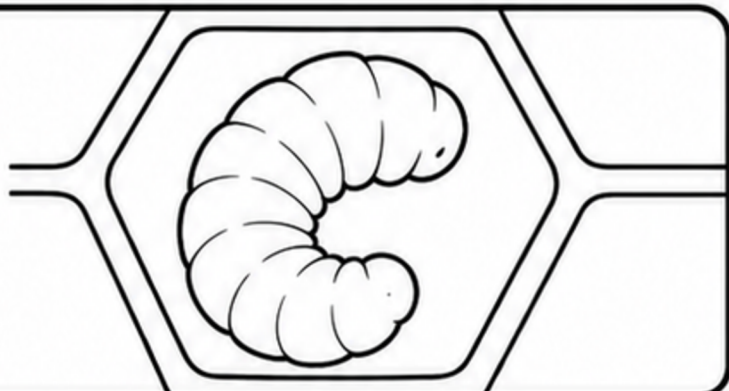
1 EGG

A bee starts as an egg.



2 LARVA

The larva eats and grows.



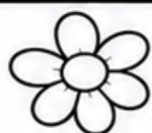
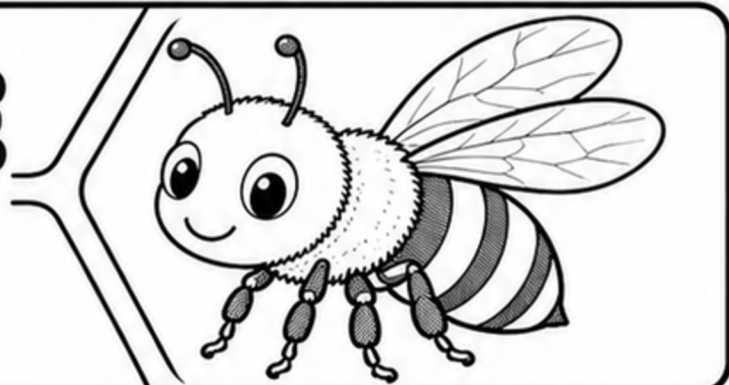
3 PUPA

Inside the cell, it changes.



4 ADULT BEE

A grown bee comes out.



Bees help flowers grow.

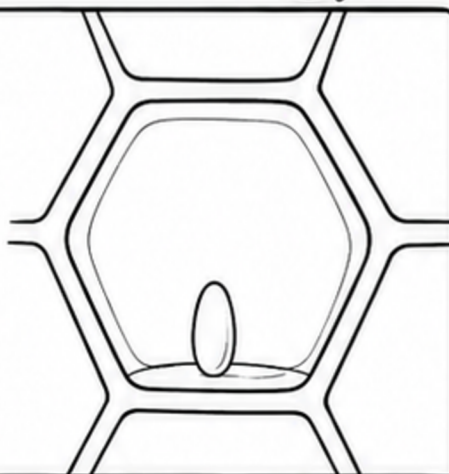


BEE LIFE CYCLE



1 EGG

A bee starts as an egg.

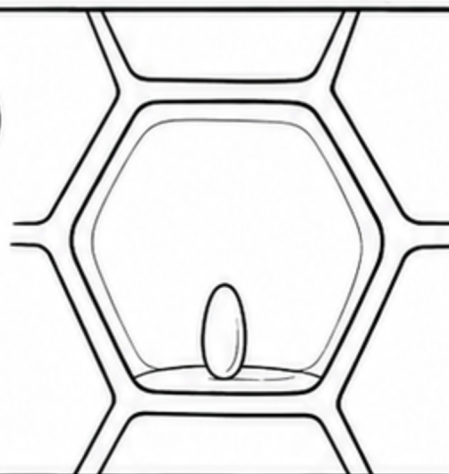


CYKL ŻYCIA PSZCZOŁY



1 JAJO

Pszczoła zaczyna jako jajko.



2 LARVA

The larva eats and grows.



2 LARWA

Larwa je i rośnie.



3 PUPA

Inside the cell, it changes.



3 POCZWARKA

W komórce się zmienia.



4 ADULT BEE

A grown bee comes out.



4 DOROSŁA PSZCZOŁA

Dorośla pszczoła wychodzi.



THE LIFE CYCLE OF A HONEY BEE



CYKL ŻYCIA PSZCZOŁY

1 EGG

The queen bee lays a tiny egg in a small honeycomb cell. It is very, very small!



JAJKO

Królowa pszczoła składa małe jajko w komórce plastra miodu. Jest bardzo, bardzo małe!

2 LARVA

The egg hatches into a larva. It looks like a tiny white worm. Worker bees feed it lots of food called royal jelly.



LARWA

Z jajka wykluwa się larwa. Wygląda jak mały biały robaczek. Pszczoły robotnice karmią ją dużo mleczkiem pszczelim.

3 PUPA

The larva gets bigger and changes into a pupa. The cell is capped (closed) with wax to keep it safe.



POCZWARKA

Larwa rośnie i przemienia się w poczwarkę. Komórka jest zamknięta woskiem, aby była bezpieczna.

4 ADULT BEE

The bee is fully grown! It chews the wax cap and comes out of the cell. It is a young bee now.



DOROSŁA PSZCZOŁA

Pszczoła jest już dorosła! Przegryza woskowe wieczko i wychodzi z komórki. To młoda pszczoła.

5 YOUNG WORKER BEE

The young bee cleans the hive, feeds baby larvae, and takes care of the queen.



MŁODA PSZCZOŁA - ROBOTNICA

Młoda pszczoła sprząta ul, karmi larwy i opiekuje się królową pszczołą.

6 WORKER BEE

The bee grows up more and starts to go outside. It collects nectar and pollen from flowers and makes honey!



PSZCZOŁA ROBOTNICA

Pszczoła dorasta i zaczyna latać na zewnątrz. Zbiera nektar i pyłek z kwiatów i robi miód!